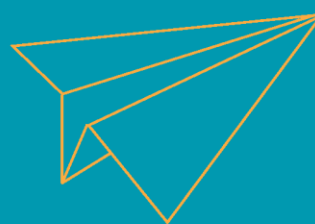




ETCHARRY
FORMATION | DÉVELOPPEMENT

LE GUIDE



DES MOBILITÉS ÉTUDIANTES



Edito

Effectuer un stage à l'étranger peut être un atout dans un parcours professionnel et personnel dans le cadre des formations en travail social. Il permet d'étoffer la construction d'une identité professionnelle par la découverte d'autres modes d'interventions sociales et socio-éducatives. C'est aussi une expérience personnelle enrichissante permettant d'acquérir des compétences interculturelles. L'équipe pédagogique d'Etcharry encourage les étudiants à vivre l'expérience d'un stage de pratiques professionnelles dans le cadre d'une mobilité à l'étranger et accompagne leur projet dans une logique de parcours. Ne s'agissant pas d'un stage d'étude, il est attendu des étudiants qu'ils aient les bases linguistiques nécessaires pour le bien fondé des compétences à valider.

Ce guide vous permettra de connaître les différentes étapes nécessaires à votre candidature à la commission mobilité. Cette mobilité peut être transfrontalière, européenne ou internationale.

L'équipe de la mobilité étudiante

Sommaire

1. Présentation des mobilités étudiantes à Etcharry	3
2. La mobilité dans le parcours de formation	4
3. Les différents interlocuteurs	4
4. Les différentes étapes	5
5. Les deux types de bourses d'aide à la mobilité	6
5.1 La bourse Erasmus+ (Union Européenne)	6
5.2 La bourse Région Nouvelle Aquitaine (International)	7
6. Le dossier de candidature	7
7. La commission mobilité	7
8. La convention de stage	8
9. La valorisation des mobilités à Etcharry	8
9.1 Communication externe	8
9.2 Communication interne	8
10. Les ressources à disposition	9
10.1 Le Labo	9
10.2 Sites utiles en libre accès pour vous accompagner dans la préparation de votre mobilité	9
11. Annexes	10
Annexe 1 - Dossier de candidature	10
Annexe 2 - Fiche Synthétique Communication	13

1. Présentation des mobilités étudiantes à Etcharry

Dans le cadre des formations Moniteur Educateur et Educateur Spécialisé, Etcharry Formation Développement (EFD) offre l'opportunité de réaliser un stage à l'étranger. Cette expérience unique et enrichissante permet aux étudiants d'explorer un nouvel environnement culturel, de développer leurs compétences et de s'ouvrir à de nouvelles pratiques professionnelles.

Entre 2018 et 2023, plus de trente étudiants d'EFD ont effectué leur stage à l'étranger, aussi bien en Europe dans des pays tels que l'Espagne, le Portugal et la Belgique que hors Europe, dans des destinations telles que le Togo, le Sénégal, l'Éthiopie et la Colombie.

Dans le but de faciliter cette démarche, EFD propose un accompagnement dans la recherche de stage, l'élaboration du projet de stage associé ainsi que la constitution des dossiers administratifs nécessaires à l'obtention de financements tels que ceux proposés par Erasmus+ ou la Région Nouvelle Aquitaine.

En effet, EFD signataire de la Charte Erasmus pour l'enseignement supérieur (ECHE - European Charter for Higher Education) mène des actions favorisant la mobilité étudiante et s'engage dans des projets de partenariat avec d'autres organismes de formation.

De plus, EFD s'appuie sur la dynamique européenne et transfrontalière pour développer la recherche action et associer les étudiants dans la mise en œuvre de projets tels que :

- [SALTO](#) - ERASMUS + (2016-2019) sur l'amélioration de la qualité de vie des personnes âgées et des personnes en situation de handicap avec 11 partenaires européens.
- [SAREA](#) - POCTEFA (2018-2021) sur la modélisation des pratiques professionnelles et le transfert expérimental de compétences dans la protection de l'enfance et auprès des personnes âgées avec 28 partenaires espagnols et français.
- [QAVAD](#) - ERASMUS + (2019-2022) sur le développement ou le maintien des compétences cognitives, motrices et sociales, indispensable à la qualité de vie des usagers, en coordination avec les intervenants sanitaires et en collaboration avec les aidants (activités ludiques et sportives hors du domicile, bénévoles, ateliers cognitifs...). 8 partenaires européens
- [LAMMATIS](#) - ERASMUS+ (2022-2024) sur la place de la langue maternelle des migrants en intervention sociale regroupant 5 partenaires européens.

La mobilité à l'international permet indéniablement de mettre en pratique les connaissances et les compétences acquises au cours de la formation à EFD dans des contextes réels et concrets, tout en contribuant à des projets de développement européens et internationaux pour relever les défis sociétaux de plus en plus interconnectés.

2. La mobilité dans le parcours de formation

Quel stage effectuer dans le cadre d'une mobilité ?

Les stages en mobilité ont une durée de 280 heures maximum (8 semaines)

Formation Moniteur Educateur

- Moniteur Educateur 2ème année : Stage long (280h sur 700h)
Période : septembre à novembre de l'année en cours

Formation Educateur Spécialisé

- Educateur Spécialisé 2ème année : Stage long (280h sur 1260h)
Période : septembre à novembre de l'année en cours
- Educateur spécialisé 3ème année : Stage Innovation (280h)
Période : janvier à mars de l'année en cours

3. Les différents interlocuteurs

- **Amélie DASSE** - Chargée de Projets Européens / Coordination des mobilités étudiantes :
amelie.dasse@etcharry.org / 05 59 70 37 71
- **Marisol ARCUSIN** - Assistante administrative des projets mobilités :
marisol.arcusin@etcharry.org / 05 59 70 37 68
- **Mérodie LAMBERT** - Chargée de la valorisation des projets mobilités :
communication@etcharry.org / 05 59 70 37 60



Amélie



Marisol



Mérodie



- **Responsables de la formation en cours** - Chargée de l'accompagnement des projets de stage en mobilité

Les responsables de formations sont :

Carolina NOGUEIRA – Projet de stage ME

Samira MEDJ, Samuel NICERON, Dany MAKEIEFF - Projet de Stage ES



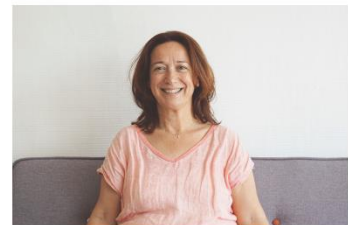
Carolina



Samira



Samuel



Dany

- Le référent Accompagnement Pédagogique Individualisé (API)

4. Les différentes étapes

1. Je m'informe : Présentation des mobilités dans chacune des promotions lors des journées de rentrée.

2. Je pense mon projet : Quel que soit le stage concerné, dans un premier temps, vous devez aborder votre souhait d'effectuer un stage en mobilité avec votre Référent API (référent de parcours) et votre Responsable de Formation dans le cadre d'une réunion pédagogique. L'objectif étant de mesurer vos motivations, évaluer la cohérence du projet dans votre parcours et d'établir les faisabilités et modalités de mise en œuvre.

Les objectifs de stage relatifs aux différents référentiels de compétences doivent pouvoir se mettre en œuvre dans l'établissement d'accueil (site qualifiant) auprès du public défini. L'atteinte des objectifs doit pouvoir s'évaluer (feuilles d'évaluation / indicateurs de compétences / dossier de certifications...). En ce sens, la destination choisie doit être secondaire dans le projet mobilité de l'étudiant.

3. Je construis mon projet de stage : Après avoir identifié les sites qualifiants à l'étranger susceptibles de répondre aux attendus du stage, vous prendrez contact avec ces structures pour connaître les modalités de candidature et commencer à rédiger votre projet de stage en mobilité. Vous serez accompagné dans la construction de votre projet.

4. Je prépare ma mobilité : Votre projet de stage devra également faire apparaître des éléments liés à la préparation du voyage tels qu'un budget prévisionnel (financement du projet), le type d'hébergement, les documents administratifs nécessaires pour entrer dans

le pays d'accueil, le contexte géopolitique si besoin, les conditions sanitaires, etc. Vous trouverez ces informations dans le **dossier de candidature** en **Annexe 1 - Dossier de candidature**.

5. Je passe en commission mobilité : Après avoir fait valider votre projet de stage en mobilité et confirmé que celui-ci s'inscrit dans votre projet de formation par votre référent API et/ou les responsables de formation et vous serez invité à une commission mobilité afin d'obtenir la validation de votre départ à l'étranger dans le cadre de votre parcours de formation.

6. J'organise mon séjour :

Après la commission et avant le départ

Engager les démarches nécessaires pour faire votre demande de bourse. Aussi, vous pourrez également acheter vos billets d'avion ou de train, effectuer la demande de visa ou réaliser vos vaccins le cas échéant.

Pendant le stage en mobilité

Des appels téléphoniques ou en visioconférence seront organisés avec l'équipe :

- Appel à l'arrivée pour s'assurer de la bonne installation et l'intégration de l'étudiant
Semaine 1 - Marisol ARCUSIN ou Amélie DASSÉ
- Appel à mi-parcours pour faire le point sur les missions du stage et attendus pédagogiques
Semaine 4 - Référent API / Responsable de formation
- Appel en fin de stage pour la visite de stage en visioconférence - Référent API
Semaine 8 – Référent API

Si des changements surviennent au cours de votre stage, merci de contacter les assistantes de formation afin de réaliser un avenant si besoin.

Au retour du stage en mobilité

- Attestation de fin de stage à remettre à l'assistante de formation
- Attestation de fin de stage mobilité (Erasmus ou Région) à remettre à l'assistante mobilité
- Feuilles du livret de formation complétés par le site qualifiant à remettre à l'assistante de formation
- Pour les bénéficiaires d'Erasmus+, remplir le rapport de stage envoyé par la plateforme Beneficiary Module
- Remplir le questionnaire de retour d'expérience envoyé par EFD.

5. Les deux types de bourses d'aide à la mobilité

5.1 La bourse Erasmus+ (Union Européenne)

Titulaire de la Charte ERASMUS, les étudiants Educateur Spécialisé, effectuant une mobilité en Europe, peuvent bénéficier de bourses d'aide au financement de leur stage. Cette allocation a pour but de participer aux frais de voyage et aux frais de séjour pendant la période de stage à l'étranger.

Le montant de la bourse varie en fonction du pays de destination et peut aller jusqu'à 600€ pour les frais de voyage et de 200 à 600€ par mois pour les frais de séjour.

A noter que Etcharry dispose d'un contingent limité de bourses Erasmus+ et conditionne le montant attribué aux étudiants. Afin d'obtenir de plus amples informations, merci de vous adresser à Marisol ARCUSIN, Assistante des Projets Mobilités.

5.2 La bourse Région Nouvelle Aquitaine (International)

La Région Nouvelle Aquitaine propose des bourses de stage afin de donner aux étudiants les meilleures chances de réussite dans leurs études et leur future insertion professionnelle.

Les montants des aides peuvent varier de 80€ à 110€ par semaine en fonction de la situation de l'étudiant.

Pour les étudiants en formation ES, consulter la section <https://les-aides.nouvelle-aquitaine.fr/jeunesse/stages-letranger-public-post-bac>

Pour les étudiants en formation ME, consulter la section <https://les-aides.nouvelle-aquitaine.fr/jeunesse/stages-letranger-public-infra-bac>

Après la validation de votre projet par la Commission Mobilité, les étudiants pourront initier leur demande de bourse directement sur le site de la Région Nouvelle Aquitaine : <https://les-aides.nouvelle-aquitaine.fr/mobilite-internationale>

A noter que la bourse de stage à l'étranger de la Région Nouvelle Aquitaine n'est pas cumulable avec les bourses Erasmus+.

Afin d'obtenir de plus amples informations, merci de vous adresser à Marisol ARCUSIN, Assistante des Projets Mobilités.

6. Le dossier de candidature

Votre dossier de candidature doit être OBLIGATOIREMENT complet pour être présenté en commission mobilité. Les informations requises doivent être renseignées et toutes les pièces demandées doivent y être jointes.

Ce dossier une fois COMPLET devra être remis à Marisol ARCUSIN au plus tard quatre mois avant la date de départ à l'étranger (date du début du stage).

Soit pour un **Stage Long ME2** : **avant le 30 avril**

Soit pour un **Stage Long ES2** : **avant le 30 avril**

Soit pour le **Stage Innovation** : **fin septembre**

7. La commission mobilité

Une fois votre dossier complet, cette commission sera l'opportunité de :

- Présenter votre projet : choix de la structure, du public et de la destination

- Présenter les objectifs de votre stage relatif aux compétences à acquérir en lien avec les différents DC
- Faire le point sur la préparation de votre mobilité : hébergement, contacts sur place, conditions sécuritaires et sanitaires, budget, bourses, etc.

Les supports utilisés lors de cette commission sont au libre choix de l'étudiant.

Cet échange d'environ 45 minutes permettra de valider votre projet de mobilité auprès de la commission afin de pouvoir poursuivre vos démarches dans les meilleures conditions.

8. La convention de stage

Une fois votre projet mobilité validé par la Commission, le responsable de formation procède directement à la demande d'édition de la convention de stage auprès de l'assistante de formation. Cette convention est disponible en français, anglais et espagnol.

Celle-ci devra être signée et tamponnée de manière tripartite, EFD, structure d'accueil et l'étudiant.

9. La valorisation des mobilités à Etcharry

En s'inscrivant dans votre formation, la mobilité internationale contribue à la validation du diplôme mais ses apports sont loin de se limiter au strict domaine académique. Votre expérience à l'étranger constitue aussi un enrichissement personnel et démontre votre capacité à faire preuve d'adaptabilité et d'ouverture d'esprit.

Ainsi, la valorisation de votre expérience et des compétences acquises à l'étranger est un levier important pour enrichir votre parcours professionnel et sur lequel il nous semble important de communiquer en interne et en externe.

Notre chargée de communication, Mélodie LAMBERT, sera votre interlocutrice privilégiée avec laquelle vous définirez des actions de communication en interne et en externe avant, pendant et après votre mobilité.

9.1 Communication externe

Afin de pouvoir valoriser au mieux votre expérience, les actions de communication seront organisées en trois étapes :

Avant la mobilité

Présentation de votre projet de mobilité afin de comprendre en quelques mots vos objectifs et vos motivations en **Annexe 2 - Fiche Synthétique Communication**.

Pendant la mobilité : à vous de jouer !

On vous laisse carte blanche pour communiquer sur votre mobilité par le biais d'un blog, sur les réseaux sociaux.

Taguez sur vos réseaux sociaux facebook, instagram ou linkedin

: [@etcharryformationdeveloppement](#)

Et partagez : [#etcharryformationdeveloppement](#)

Nous pourrions ainsi partager votre projet, vos contenus et assurer au domaine de l'action sociale une grande visibilité !



Après la mobilité

Votre expérience internationale aura été riche d'enseignements sur tous les plans, autant en faire profiter les autres. Les sujets ne manqueront pas pour construire ensemble des éléments de communication : vidéos, photomontages, un article ou tout simplement une publication sur les réseaux sociaux d'Etcharry.

9.2 Communication interne

Au retour de votre mobilité, une journée de restitution sera organisée à l'initiative d'Etcharry Formation Développement afin de présenter votre expérience et vos travaux à un collectif d'étudiants, de formateurs et de professionnels accompagnant votre parcours. Cette présentation sera suivie par un moment d'échanges/débat avec les participants de cette journée.

Contact : Mélodie LAMBERT communication@etcharry.org

10. Les ressources à disposition

10.1 Le Labo

Centre de ressources documentaires papiers et numériques d'Etcharry Formation Développement, il met à disposition des ressources en lien avec les programmes pédagogiques et le domaine social et médico-social. Contact : lélabo@etcharry.org ou 05 59 70 37 62.

A partir du portail documentaire accessible en ligne www.etcharrylélabo.org, il est notamment possible, pour les étudiants à distance, de se connecter à la base de données en Sciences humaines et sociales "Cairn" et aux bases de données en libre accès afin de faire des recherches documentaires.

En ce qui concerne la **mobilité à l'étranger**, Le Labo met à disposition de ses étudiants un espace en ligne dédié

https://www.etcharrylélabo.org/index.php?lvl=cmspage&pageid=6&id_rubrique=195

Il propose une sélection de ressources bibliographiques utiles dans le cadre d'une mobilité à l'étranger :

- des liens vers des sites internet en ligne afin de découvrir des structures internationales dans le domaine du social et médico-social, trouver une destination, préparer son départ, etc.
- des articles en ligne sur la mobilité, les politiques étrangères, etc.
- des ouvrages sur le travail social en Europe ou dans le monde.

Ce fonds sera développé à l'avenir afin de répondre au mieux aux besoins exprimés par nos étudiants en mobilité.

Enfin, pour compléter ces ressources, une cartographie (non exhaustive) des centres de documentation, bibliothèques, médiathèques, disponibles sur le territoire est accessible

aux étudiants sur :

https://www.etcharrylelabo.org/index.php?lvl=cmspage&pageid=6&id_rubrique=178

Vous pourrez trouver, à proximité de chez vous, des espaces ressources avec notamment des guides touristiques (Routard, Guide vert, Petit futé, Lonely Planet, etc.) et des méthodes de langues étrangères, à toutes fins utiles.

10.2 Sites utiles en libre accès pour vous accompagner dans la préparation de votre mobilité

- <https://pastel.diplomatie.gouv.fr/fildariane/dyn/public/login.html#>
- <https://www.diplomatie.gouv.fr/fr/je-pars-a-l-etranger/>
- <https://www.ch-cote-basque.fr/offre-de-soins/medecine/774-centre-de-consultation-pour-le-voyageur-et-de-vaccination-internationale-accueil>

Pour trouver une colocation :

- [quoloc.com](https://www.quoloc.com), qui a l'avantage de disposer de nombreux filtres et critères dans la recherche pour trouver la perle rare ;
- [erasmusu.com](https://www.erasmusu.com), très simple d'utilisation pour chercher la chambre idéale et des colocataires dans votre pays de destination ;
- [roomlala.com](https://www.roomlala.com), qui permet notamment d'affiner sa recherche avec le nombre de colocataires souhaité et d'échanger directement avec le propriétaire, grâce à la messagerie de la plateforme ;
- [room4talk.com](https://www.room4talk.com), qui propose de trouver sa colocation par rapport aux langues parlées dans le logement.

DOSSIER DE CANDIDATURE

Stage en mobilité

1. DONNÉES PERSONNELLES

Nom :

Prénom :

Date de Naissance :/...../..... Âge :

Téléphone :

Adresse mail de contact :

Formation / Promo :

Année de formation pendant le stage :

Stage concerné par la demande¹ : Stage Innovation - Stage Court - Stage Long (max 280h)

2. STRUCTURE D'ACCUEIL

Pays de destination :

Site Qualifiant :

Nom et coordonnées du référent professionnel :
.....

Dates du stage : du au

Dates de regroupement :

Du au

Du au

Du au

¹ Rayez les mentions inutiles

3. COMPÉTENCES LINGUISTIQUES

Merci d'indiquer votre parcours concernant chaque langue étrangère connue et le niveau atteint

LANGUES ETRANGERES	LUE		ECRIT		PARLÉE	
	OUI	NON	OUI	NON	OUI	NON
Anglais	OUI	NON	OUI	NON	OUI	NON
Espagnol	OUI	NON	OUI	NON	OUI	NON
Autre :	OUI	NON	OUI	NON	OUI	NON
Autre :	OUI	NON	OUI	NON	OUI	NON

4. AMÉNAGEMENT DE PARCOURS

Bénéficiez-vous d'un aménagement particulier dans le cadre de l'accessibilité² ? OUI NON

5. VALIDATION DU PROJET DE STAGE EN MOBILITÉ

Dans le cadre du stage découverte ou du stage long :

Nom, Prénom	Fonction	Date	Signature
	Responsable de formation		
	Référent API		

Dans le cadre du stage innovation :

Nom, Prénom	Fonction	Date	Signature
	Responsable de formation		
	Responsable stage innovation		
	Référent API		

² Rayez la mention inutile

6. DOCUMENTS OBLIGATOIRE À JOINDRE A VOTRE CANDIDATURE

- Projet de stage découverte / long / innovation en mobilité validé
- Lettre de motivation à destination de la commission mobilité
- CV EUROPASS (<https://europass.cedefop.europa.eu/fr/documents/curriculum-vitae>)
- Justificatif de maîtrise de la langue du pays de destination (si existant)
- Copie de la Carte National d'Identité
- Copie du passeport si hors Europe (ou attestation prise de rdv)
- Attestation CPAM
- Copie de la carte d'assurance maladie européenne
- Copies des vaccinations à jour
- Attestation de prise de RDV vaccinations obligatoires pour le pays de destination
- Copie de l'assurance responsabilité civile
- Copie de l'assurance rapatriement (attestation dissociée de la responsabilité civile)

CADRE RÉSERVÉ À L'ASSISTANTE ADMINISTRATIVE DES MOBILITÉS

Date de dépôt du dossier :

Dossier étudié le :

Dossier COMPLET³ : OUI NON

Dossier de candidature étudié par :

Signature :

AVIS DE LA COMMISSION MOBILITÉ

- Favorable
- Défavorable
- Favorable sous réserve de :

.....

Fait à Ustaritz, le

Signature du Responsable de la Commission et cachet de l'établissement de formation

Nom, Prénom	Fonction	Signature	Tampon

FICHE SYNTHÉTIQUE / COMMUNICATION STAGE EN MOBILITÉ

Cette fiche synthétique de votre projet est à envoyer à notre service de communication pendant votre stage afin de valoriser votre mobilité sur notre site internet, les newsletters ou les réseaux sociaux d'Etcharry.

Contact : Mélodie LAMBERT communication@etcharry.org

Nom / Prénom de l'étudiant :

Formation / Promotion :

Date du stage :

Lieu de stage :

Nom de la structure d'accueil :

Site internet et réseau sociaux de la structure d'accueil :

Bourse : Région Nouvelle Aquitaine Erasmus

1. Dans quelle structure seras-tu pendant ta mobilité ? (500 caractères / 4 lignes) :
2. Quel est ton projet, ta mission ? (500 caractères / 4 lignes) :
3. Quelles sont tes motivations pour partir en mobilité de stage et qu'est-ce que cela t'apportera ? (500 caractères / 4 lignes) :
4. Ta mobilité en trois mots ?
Pendant la mobilité, à vous de jouer ! On vous laisse carte blanche pour communiquer sur votre mobilité par le biais d'un blog, sur les réseaux sociaux, ou en envoyant un article (texte + photo ou vidéo à communication@etcharry.org).

Merci de taguer sur vos réseaux sociaux facebook, instagram ou linkedin : [@etcharryformationdeveloppement](https://www.instagram.com/etcharryformationdeveloppement) et partager : [etcharryformationdeveloppement](https://www.facebook.com/etcharryformationdeveloppement)