



Programme territorial de formations continues 2022

Protection de l'enfance

Handicap

Management

Domicile

Exclusion sociale

- Vos projets prennent forme ●

ETCHARRY

FORMATION | DÉVELOPPEMENT

www.etcharry.org

1

Formation continue en interinstitutionnel

LES STAGES

Les stages sont ouverts aux professionnels de tous les établissements des champs du travail social, médico-social et de la santé.

Les stages sont des espaces de professionnalisation.

Sans prérequis de niveau, chaque stage est ouvert de 15 à 20 participants pour deux jours de travail collectif (9h-12h30 / 13h30-17h).

Le coût est de 300 € par participant.

Consultez le catalogue et le bulletin d'inscription sur le site www.etcharry.org / onglet haika



Piloter le management avec le stress comme ressource

12 ET 13 SEPTEMBRE 2022

2 jours

LIEU

Ustaritz

PRIX

300 € par participant

ANIMATION

Natalia Lorenzo-Vera
Consultante

PUBLIC

15 personnes maximum
Professionnels **encadrants** du champ sanitaire, social et médico-social

OBJECTIFS

- Comprendre les ressorts du stress en situation professionnelle.
- Former aux outils du stress ressource et à leur application dans le management.



Posture professionnelle et style de management

20 ET 21 OCTOBRE 2022

2 jours

LIEU

Ustaritz

PRIX

300 € par participant

ANIMATION

Pauline Lambert
Responsable RH.
Consultante, Formatrice en optimisation du vivre ensemble

PUBLIC

20 personnes maximum
Professionnels **encadrants** du champ sanitaire, social et médico-social

OBJECTIFS

- Mieux se connaître et décoder son style de management
- S'affirmer et se positionner en qualité de manager
- Maîtriser les outils de gestion des résistances et des conflits
- Embarquer son équipe et construire ensemble un plan d'actions



Confectionner sa boîte à outils anti-stress

07 ET 08 NOVEMBRE 2022

2 jours

LIEU

Ustaritz

PRIX

300 € par participant

ANIMATION

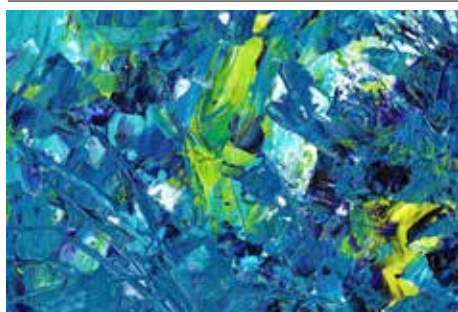
Laurence Guéry
Sophrologue

PUBLIC

15 personnes maximum
Professionnels du champ sanitaire, social et médico-social

OBJECTIFS

- Expérimenter des outils de sophrologie pour évacuer les tensions, lâcher-prise et se revitaliser.
- Identifier ses émotions face à certaines situations et apprendre à s'en servir positivement.
- Acquérir quelques outils pour mieux communiquer.
- Concevoir sa propre boîte à outils pour se préserver du stress négatif.



Jeu, trace et objet en art-thérapie

24 ET 25 NOVEMBRE 2022

2 jours

LIEU

Ustaritz

PRIX

300 € par participant

ANIMATION

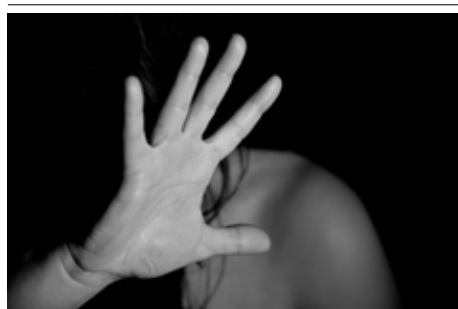
Valérie Fistarol, Valérie Mary, Houria Hallal
Art-thérapeutes Association Mine2liens

PUBLIC

15 personnes maximum
Professionnels du champ sanitaire, social et médico-social

OBJECTIFS

- Différencier la médiation artistique et l'art-thérapie en expérimentant divers dispositifs.
- S'initier aux médiations en art-thérapie et en comprendre leur pertinence dans le cadre des fonctions du soin et de l'accompagnement.
- Amener les professionnels à réfléchir sur une démarche à visée thérapeutique dans l'animation d'ateliers.



Approche systémique de la violence conjugale

01 ET 02 DECEMBRE 2022

2 jours

LIEU

Ustaritz

PRIX

300 € par participant

ANIMATION

Sylvie Cazenave
Psychologue systémicienne

PUBLIC

15 personnes maximum
Professionnels du champ sanitaire, social et médico-social

OBJECTIFS

- Comprendre la complexité du phénomène des violences conjugales.
- Comprendre les processus en jeu et donc l'efficacité d'une prise en charge globale de la famille.
- Repérer les signaux les plus subtils tout en reconnaissant ses propres représentations, ses limites personnelles et professionnelles et capacités d'agir face à ces violences.
- Créer des stratégies d'intervention tenant compte des besoins et contraintes du travail avec les couples à transaction violente.

2

Formation continue en interinstitutionnel

LES ATELIERS

Ces formations courtes sont ouvertes aux professionnels de tous les établissements

Les ateliers sont des espaces de professionnalisation.

Sans prérequis de niveau, chaque stage est ouvert à 30 participants pour une journée de travail collectif (9h-12h30 / 13h30-17h).

Consultez le catalogue et le bulletin d'inscription sur le site www.etcharry.org / onglet haika

Le coût est de 150 € par participant.



Les adolescents placés en MECS sont-ils des adolescents comme les autres ?

11 OCTOBRE 2022

1 jour

LIEU

Arcachon palais des Congrès

PRIX

110 € par participant

ANIMATION

Daniel Marcelli
David Lebreton
Jocelyn Lachance
Amandine Query

PUBLIC

400 personnes maximum en présentiel
Professionnels du champ sanitaire, social et médico-social

OBJECTIFS

- Comprendre l'adolescence contemporaine et situer nos actions éducatives dans ce contexte.
- Saisir les enjeux de conduites à risque et adapter nos réponses d'accompagnement.

• Mieux cerner la problématique des adolescents à difficultés multiples et penser les articulations possibles et nécessaires: sanitaire, médico-social, social.

• Journée régionale de l'Association Nationale des MECS

INSCRIPTION EN LIGNE
SUR www.etcharry.org

anmecs



Identifier, questionner et comprendre les processus de radicalisation

20 OCTOBRE 2022

1 jour

LIEU

Ustaritz

PRIX

150 € par participant

ANIMATION

David Puaud
Anthropologue
à IIAC/CNRS/EHESS

PUBLIC

30 personnes maximum
Professionnels du champ sanitaire, social et médico-social

OBJECTIFS

- Comprendre et distinguer les concepts de fanatisme, extrémisme et radicalisme
- Comprendre les processus de radicalisation
- Appréhender les parcours et les profils type de la radicalisation.
- Appréhender la radicalisation au prisme de l'intervention sociale.



Handicap : pour une révolution participative

08 DECEMBRE 2022

1 jour

LIEU

Ustaritz

PRIX

150 € par participant

ANIMATION

Loïc Andrien
Enseignant chercheur en sciences de gestion, à l'NSHEA. Directeur d'établissements médico-sociaux.

PUBLIC

30 personnes maximum
Professionnels du champ sanitaire, social et médico-social

OBJECTIFS

- Conceptualiser les enjeux relatifs à la perspective participative et à l'autodétermination
- Comprendre les enjeux de la participation du point de vue des usagers, des professionnels et des institutions à travers les écrits et le cadre législatif
- Repérer les enjeux institutionnels et relationnels qui sous-tendent l'accompagnement des personnes porteuses de handicap.
- Questionner les pratiques d'accompagnement au prisme de la discrimination et de la perspective participative.

Les adolescents placés en MECS sont-ils des adolescents comme les autres ?

Mardi 11 octobre 2022 8h30 → 17h

Palais des Congrès à ARCACHON

Daniel MARCELLI

David LE BRETON

Jocelyn LACHANCE

Amandine QUERRY



Tarif de la journée : 110€ en présentiel et en distanciel

Lien d'inscription disponible sur www.etcharry.org | HAICA | Ateliers

anmecs
www.anmecs.fr

ETCHARRY
FORMATION | DÉVELOPPEMENT