



**parcoursup**  
Entrez dans l'enseignement supérieur



 Niveau 6

# Formation DEES

## Educateur Spécialisé

LE MÉTIER / LA FORMATION  
LES CONDITIONS D'ADMISSION

# ALTEA

Centre de formation aux métiers  
du social et médico-social, de  
l'autonomie et de l'animation

• Manufacture  
des solidarités

05 59 70 37 60  
accueil@etcharry.org  
www.etcharry.org

**ETCHARRY**  
FORMATION | DÉVELOPPEMENT



# Educateur.rice Spécialisé.e

## Le métier

L'Educateur.trice Spécialisé.e, contribue au développement de la personnalité et à l'épanouissement de la personne ainsi qu'à la mise en œuvre d'actions collectives en direction des groupes et des territoires. Pour cela, il.elle aide et accompagne des enfants, des adolescents, des adultes, des groupes ou des familles en difficulté dans le développement de leurs capacités de socialisation, d'autonomie, d'intégration et d'insertion.

L'Educateur.trice Spécialisé.e intervient dans une démarche éthique qui favorise l'émergence et la reconnaissance des droits des personnes accompagnées, de leur pouvoir d'agir en tant qu'acteurs de leur propre développement, du renforcement de leurs liens sociaux et des solidarités dans leur environnement.

L'Educateur.trice Spécialisé.e développe une expertise d'analyse des besoins des populations identifiées, de définition des orientations des politiques sociales et éducatives, et de conception, conduite et évaluation de projets. Faisant preuve d'autonomie et de responsabilité, il.elle s'engage dans les dynamiques institutionnelles, interinstitutionnelles et partenariales, en s'appuyant sur une capacité de travail en équipe pluri-professionnelle (éducative, sociale, médicale, thérapeutique, juridique...) et en fédérant les forces vives et les ressources du territoire d'intervention. Il.elle peut disposer de fonction de coordination au sein d'une équipe et contribuer à la formation professionnelle d'autres intervenants.

Il.elle intervient principalement, dans les secteurs du handicap, de la protection de l'enfance, de la santé et de l'insertion sociale. Il.elle peut être employé.e, entre autre, par les collectivités territoriales, la fonction publique, et par des organismes privés.

## La formation

### Objectifs :

La formation vise à préparer les étudiants.es aux réalités et aux changements qu'expérimentent les professionnels.lles de terrain, à devenir des porteurs de projets sur leur territoire d'intervention et des acteurs.trices engagé.es accompagnant les évolutions sociétales et celles du champ sanitaire, social et médico-social.

### **La formation d'Educateur Spécialisé vise à développer les aptitudes professionnelles d'éducateur spécialisé visées par le référentiel de compétences, parmi lesquelles :**

- Etre capable d'observer et d'analyser des relations inter-individuelles et des relations de groupe.
- Connaître et appliquer les principes d'une démarche éducative et éthique.
- Analyser son implication dans la relation éducative.
- Appréhender le contexte économique et social, son évolution ainsi que le cadre juridique, politique et administratif d'intervention.
- Intégrer les méthodologies et les techniques d'analyse des populations bénéficiaires des interventions.

**Le parcours complet de formation se déroule en 36 mois alternant regroupement en établissement de formation (1450 heures au total) et pratiques sur les terrains professionnels (2100 heures au total)**



Des parcours partiels peuvent être proposés en application du référentiel professionnel de la formation. Dans certains cas, le parcours pourra être réduit à 24 mois (plus d'informations sur « allègements et dispenses »).

#### Contenu :

La formation est composée de 4 domaines de formation (DF) et de compétences (DC) composés de blocs de compétences, et d'une Unité transversale :

- **DF 1** : La relation éducative spécialisée
- **DF 2** : Conception et conduite de projet éducatif spécialisé
- **DF 3** : Travail en équipe pluriprofessionnelle et communication professionnelle
- **DF 4** : Dynamique interinstitutionnelle, partenariats et réseaux
- **Unité transversale** : Initiation à la recherche composée notamment des méthodologies de recherche, analyse de la pratique, ateliers de postures éducatives.

#### Stages professionnels :

Au cours d'un parcours complet de formation, quatre stages sont prévus :

- **Stage découverte : 280 h**
- **Stage projet : 280 h**
- **Stage à responsabilités : 1260 h**
- **Stage innovation : 280 h**

Les étudiants en situation professionnelle sur des postes éducatifs effectuent au moins un stage d'une durée minimale de 8 semaines (280h) hors de la structure employeur et auprès d'un public différent.

## ● Les conditions d'admission

**Pour entrer en formation, vous devez remplir l'une des conditions suivantes :**

- Être titulaire du baccalauréat, lors de l'entrée en formation,
- Être titulaire un diplôme, certificat ou titre homologué ou inscrit au répertoire national des certifications professionnelles au moins de niveau 4,
- Bénéficier d'une validation de leurs études, de leurs expériences professionnelles ou de leurs acquis personnels, en application de l'article L.613-5 du code de l'éducation.

#### Admissions :

L'épreuve d'admission : constitution du dossier de candidature Parcoursup et entretien oral individuel.

+ d'infos sur les dates de sélections sur [www.etcharry.org](http://www.etcharry.org)

### + Plus d'infos :

- Diplôme d'État niveau 6 - grade licence
- Formation initiale, Formation continue, Apprentissage, Cours d'emploi
- Septembre 2024 / Septembre 2027  
Durée : 3 ans  
Lieu : Ustaritz (64)
- Date limite d'inscription : 14/03/2024
- Date des épreuves orales d'admission : 22-23-24/04/2024

#### Infos co :

# Les + de la formation

## L'innovation pédagogique :

- L'innovation pédagogique avec des intervenants et professionnels de l'action sociale.
- Un accompagnement individualisé par un référent de parcours.
- Une formation dynamique basée sur des pédagogies actives : projet, recherche et investigation.
- Chaque année, plus de 60 projets de développement social et territorial sont portés et réalisés par les étudiants.
- Les ouvrages et revues à disposition au Labo.
- La possibilité de participer à des webinaires.

## L'ouverture internationale :

- La possibilité de stages en Europe et à l'international.
- La participation des étudiants aux projets transfrontaliers et européens portés par Etcharry Formation Développement.
- La réalisation de modules transfrontaliers de formation avec des étudiants d'établissements de formation de Euskadi et Navarra.

## Un environnement favorable :

- Un établissement de formation à taille humaine engagé sur le territoire.
- Au cœur de l'Euro-région Nouvelle Aquitaine-Euskadi-Navarre (10 min de Bayonne-Biarritz / 1h45 de Bordeaux / 1h de Pau / 45 min de Saint Sébastien).
- Un environnement de formation entre mer et montagne, riche en vie locale, culturelle et associative.

## LE PROGRAMME :

DF 1 : La relation éducative spécialisée

DF 2 : Conception et conduite de projet éducatif spécialisé

DF 3 : Travail en équipe pluriprofessionnelle et communication professionnelle

DF 4 : Dynamique interinstitutionnelle, partenariats et réseaux

Unité transversale : Initiation à la recherche composée notamment des méthodologies de recherche, analyse de la pratique, ateliers de postures éducatives.

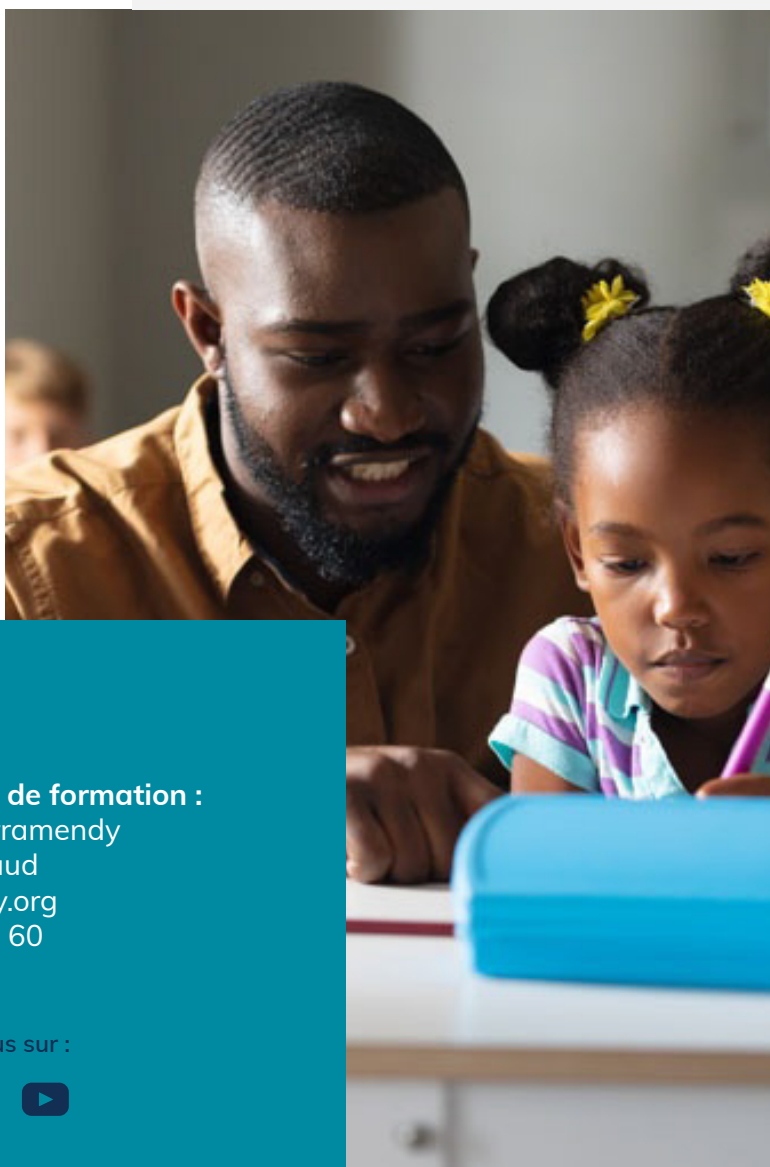
## ● S'inscrire à la formation

Inscription en ligne sur Parcoursup :

[www.parcoursup.fr](http://www.parcoursup.fr)

Renseignements Oraux de sélection sur :

[www.etcharry.org](http://www.etcharry.org)



## Contacts

### Responsables de formation :

Samira Medj

Samuel Niceron

Dany Makeieff

### Assistantes de formation :

Béatrice Larramendy

Isabelle Giraud

[es@etcharry.org](mailto:es@etcharry.org)

05 59 70 37 60

Domaine  
Landagoyen  
64480 Ustaritz

05 59 70 37 60  
[accueil@etcharry.org](mailto:accueil@etcharry.org)  
[www.etcharry.org](http://www.etcharry.org)

Retrouvez-nous sur :

