

FORMATION MF

Médiateur Familial

niveau 6
bac+3

Le métier

La formation

Les conditions d'admission

Manufacture
des solidarités

www.etcharry.org

ETCHARRY
FORMATION | DÉVELOPPEMENT

Médiateur Familial

Le métier

La Médiatrice Familiale ou le Médiateur Familial intervient dans les situations de conflits ou de rupture dans le champ de la famille dans la diversité de son expression actuelle.

Il.elle facilite le rétablissement du dialogue, les liens de communication entre les personnes, leur capacité à gérer le conflit ainsi que leur capacité à négocier.

La formation

Les objectifs sont d'acquérir les connaissances et techniques professionnelles nécessaires à la conduite des médiations; et plus spécifiquement à celle de la médiation familiale.

Domaines de compétences :

DC1 : Création et maintien d'un espace tiers de médiation

DC2 : Conception d'un cadre d'intervention professionnelle dans le champ de la famille

DC3 : Communication - Partenariat

Cours théoriques | Travaux dirigés | Travaux de groupe | Analyse de la pratique | Table ronde | Conférences

Qualification professionnelle reconnue par un Diplôme d'Etat de niveau 6 (anciennement II) : Diplôme d'Etat de Médiateur familial.

Les conditions d'admission

Selon l'article 2 de l'arrêté du 12 mars 2012 relatif au Diplôme d'Etat de Médiateur Familial, la formation est ouverte aux candidats.es remplissant l'une des conditions suivantes :

- Justifier d'un diplôme national, au moins de niveau 5 (anciennement III), mentionné au titre V du livre IV du Code de l'Action Sociale et des Familles ou au livre III de la quatrième partie du Code de la Santé Publique.

- Justifier d'un diplôme national au moins de niveau 6 (anciennement II) dans les disciplines juridiques, psychologiques ou sociologiques délivré par un établissement public à caractère scientifique, culturel et professionnel habilité à la délivrer ou par un établissement d'enseignement supérieur privé reconnu par l'Etat et autorisé à délivrer un diplôme visé par le Ministre chargé de l'enseignement supérieure.

- Justifier d'un diplôme national au moins de niveau 5 (anciennement III) et de trois années au moins d'expérience professionnelle dans le champ de l'accompagnement familial, social, sanitaire, juridique, éducatif ou psychologique.moyen d'une attestation délivrée par la ou les structures d'accueil.

+ INFOS

- Diplôme d'Etat niveau 6
- Formation en initiale, en continue ou par la VAE
- Durée : Début Septembre 2022 595h
- Lieu : Ustaritz (64)
- Coût de la formation : 7350€ soit 15€ de l'heure formation théorique (490h)

S'inscrire à la formation

Inscription en ligne sur notre site internet via le logiciel Ypareo :
www.etcharry.org

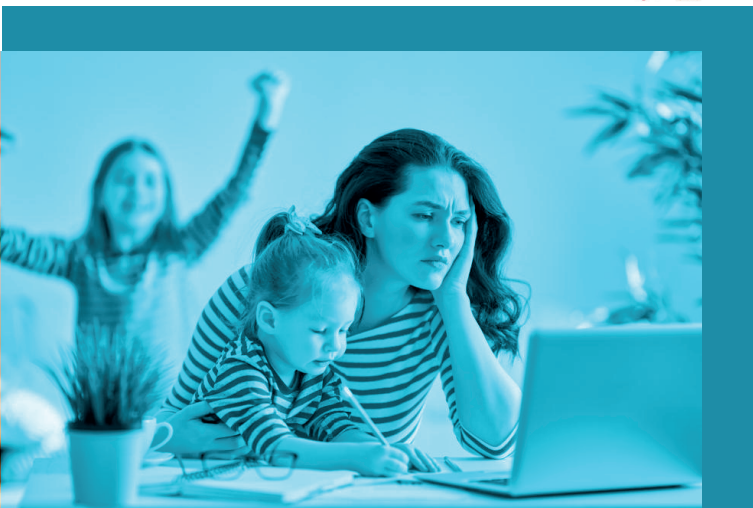
Contacts

Responsable de formation :

Sylvie Lasarroques
sylvie.lasarroques@etcharry.org

Assistante de formation :

Marisol Arcusin
mf@etcharry.org
05 59 70 37 60



Les + de la formation

L'innovation pédagogique :

- L'innovation pédagogique avec des intervenants et professionnels de l'action sociale.
- Un accompagnement individualisé par un référent de parcours.
- Une formation dynamique basée sur des pédagogies actives : projet, recherche et investigation.
- Chaque année, plus de 60 projets de développement social et territorial sont portés et réalisés par les étudiants.
- Les ouvrages et revues à disposition au Labo.
- La possibilité de participer à des webinaires.

L'ouverture internationale :

- La possibilité de stages en Europe et à l'international.
- La participation des étudiants aux projets transfrontaliers et européens portés par Etcharry Formation Développement.
- La réalisation de modules transfrontaliers de formation avec des étudiants d'établissements de formation de Euskadi et Navarre.

Un environnement favorable :

- Un établissement de formation à taille humaine engagé sur le territoire. Au cœur de l'Euro-région Nouvelle
- Aquitaine-Euskadi-Navarre (10 min de Bayonne-Biarritz / 1h45 de Bordeaux / 1h de Pau / 45 min de Saint Sébastien).
- Un environnement de formation entre mer et montagne, riche en vie locale, culturelle et associative.

www.etcharry.org

Domaine
Landagoyen
64480 Ustaritz

05 59 70 37 60
accueil@etcharry.org

Retrouvez-nous
sur les réseaux sociaux

